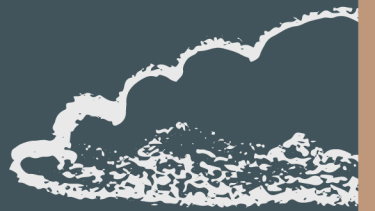


Wady wymowy oraz zaburzenia
rozwoju mowy u dzieci w wieku
przedszkolnym i wczesnoszkolnym



Drogi Rodzicu:



Czy Twoje dziecko mówi poprawnie/zrozumiale?



Czy komunikuje się z otoczeniem (dorostymi, rówieśnikami)?



Czy potrafi sygnalizować swoje potrzeby?



Czy prawidłowo oddycha (torem nosowym)?




Czy prawidłowo gryzie, żuje i potyka pokarmy?



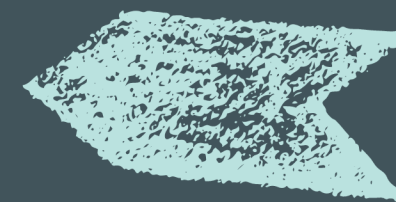
Czy potrafi utrzymać kontakt wzrokowy?



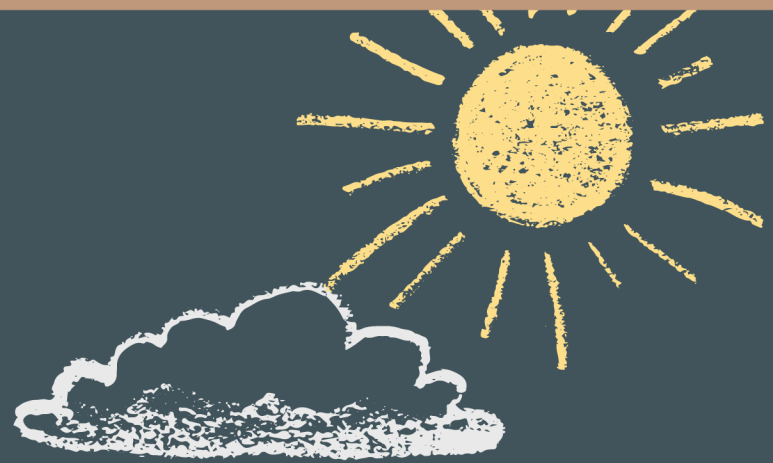


Jeśli na którekolwiek pytanie odpowiedział/aś
przecząco to znak, że rozwój mowy Twojego
dziecka nie przebiega prawidłowo i należy
skonsultować swoje obawy z

LOGOPEDA



Co szczególnie
może zaniepokoić?



Nagminnie otwarta buzia

w trakcie snu, zabawy, oglądania bajek itp. - to oznacza, że dziecko oddycha nieprawidłowym torem oddechowym

przyczyny: przerośnięty trzeci migdał lub/i migdałki podniebienne, krzywa przegroda nosa, przewlekły katar

Pamiętaj! Prawidłowy tor oddechowy to nosowy!



Brak komunikacji werbalnej

Jeśli dziecko używa gestu wskazywania palcem lub prowadzi rodzica do przedmiotu – zamiast sygnalizować potrzeby w sposób werbalny, a stan ten przedłuża się, to oznacza, że jego mowa nie rozwija się prawidłowo!

Należy to skonsultować z logopedą!



Wady słuchu

Jeśli dziecko nie słyszy prawidłowo - jego mowa nie będzie się prawidłowo rozwijać!

Po każdym przebytych zapaleniu ucha należy zbadać słuch dziecka!



Nieprawidłowa pozycja spoczynkowa języka

nieprawidłowo: język leży na dnie jamy ustnej lub jest wysunięty między zęby

prawidłowo: język jest uniesiony do podniebienia

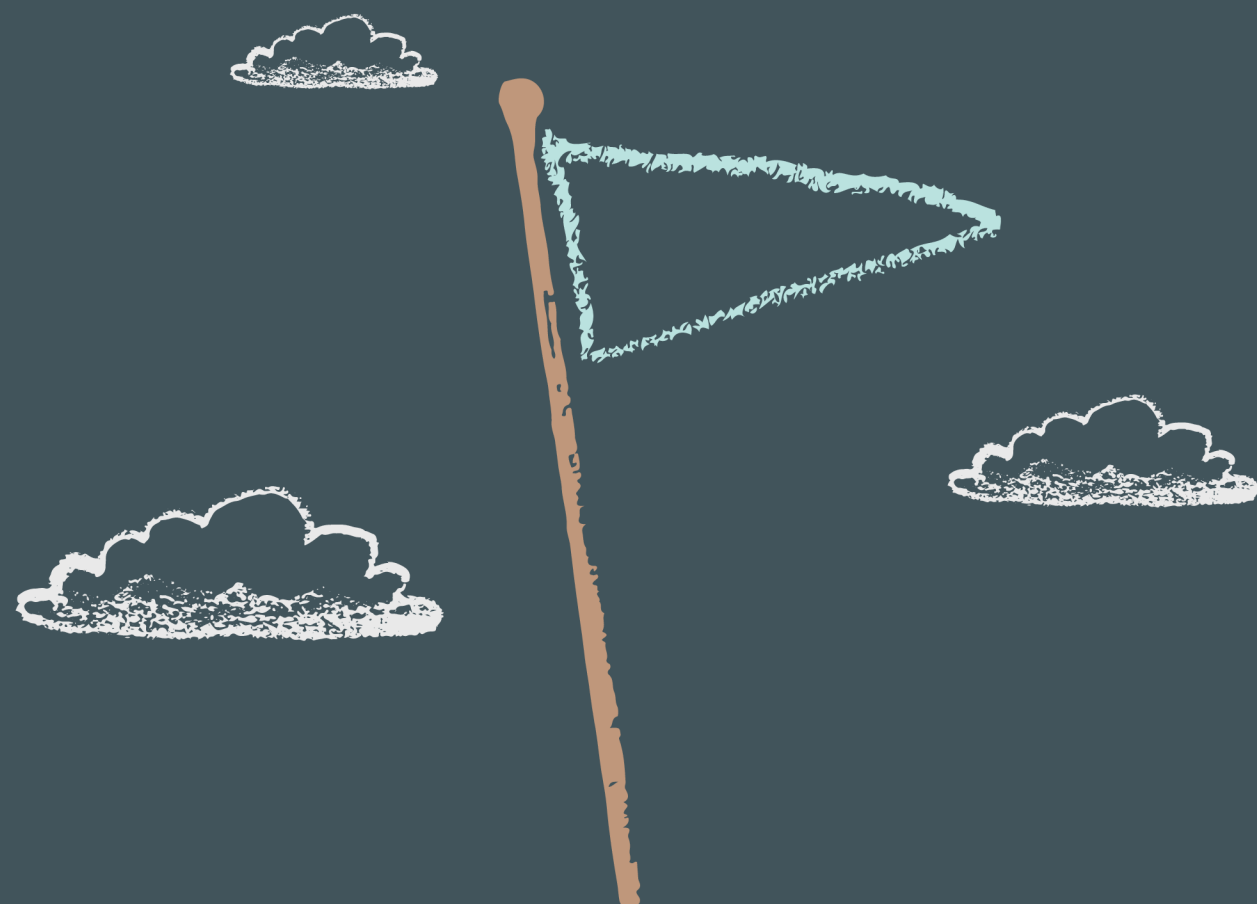
przyczyny: np. nieprawidłowe oddychanie, krótkie wędzidełko języka

konsekwencje: wady zgryzu, wady wymowy, wysklepione podniebienie

Wszelka wymowa międzyzębowa jest nieprawidłowa!



Etapy rozwoju mowy dziecka



okres melodii (do 1 r.ż)

Dziecko w pierwszych miesiącach komunikuje się za pomocą krzyku, płaczu. Głuzenie następuje ok. 2-3 miesiąca. Od 5-6 miesiąca zaczyna gaworzyć. Pojawiają się pierwsze sylaby.



okres wyrazu (od 1 do 2 r.ż.)

Dziecko w tym okresie wymawia samogłoski, prawidłowo wymawia spółgłoski p, b, m, t, d, n, ŋ, ś, k, j. Trudniejsze spółgłoski zastępuje innymi. Dziecko postuguje się głównie jedno i dwusylabowymi wyrazami.



okres zdania (od 2 do 3 r.ż.)

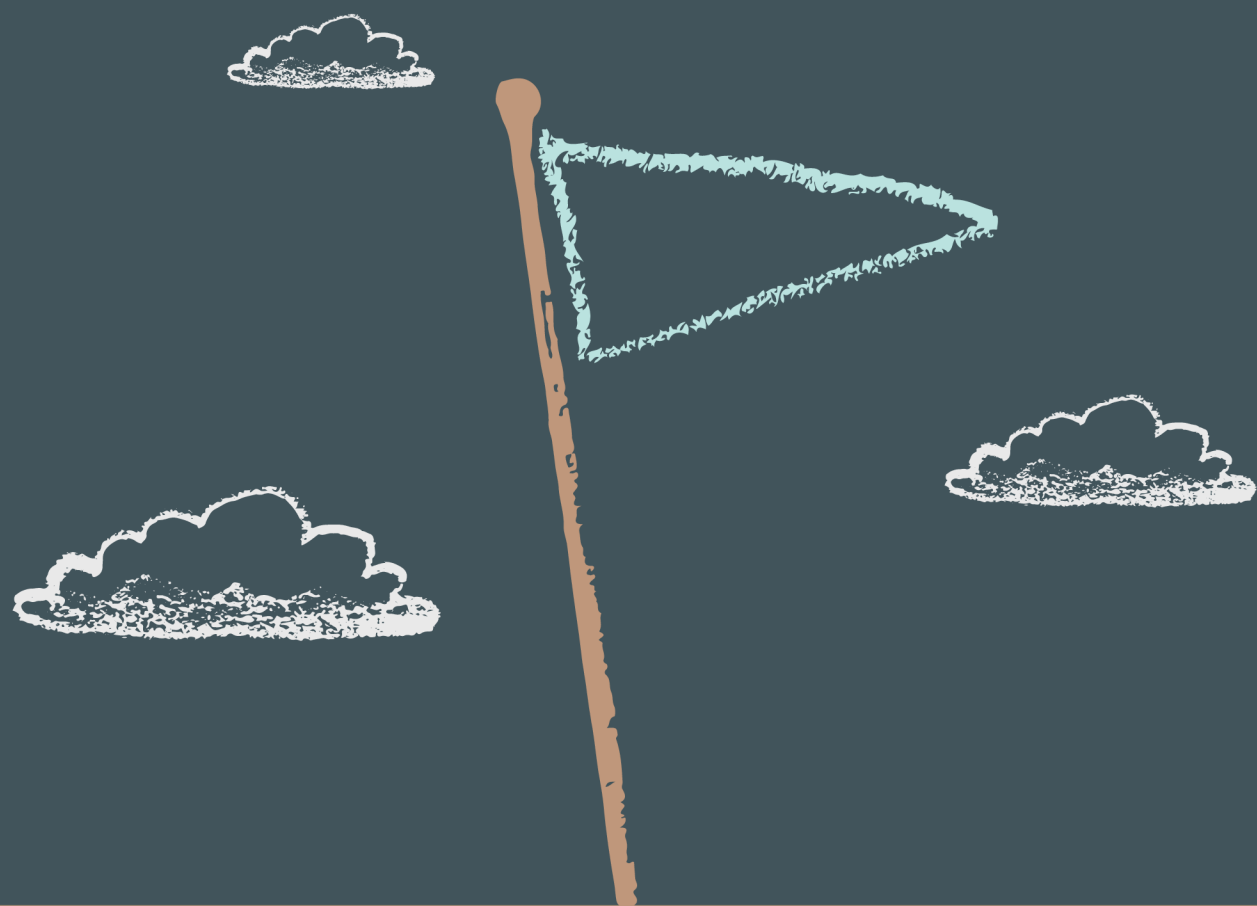
Dziecko zaczyna postugiwać się prostymi zdaniami. Wymawia już wszystkie samogłoski a, o, u, e, y, i, również samogłoski nosowe ą, ę. Prawidłowo wymawia spółgłoski: p, b, m, f, w, k, g, ch, t, d, n, l, ź, ć, dź.

Etapy rozwoju mowy dziecka



okres swoistej mowy dziecięcej
(od 3 do 7 r.ż)

W wieku 3-4 lat dziecko zaczyna wypowiadać głoski s, z, c, dz. Między 4 a 5 rokiem życia pojawiają się głoski sz, ż, cz, dż. Dziecko 6-letnie powinno poprawnie wymawiać głoskę r. Dziecko 7-letnie swobodnie posługuje się mową.



Najczęściej spotykane wady wymowy



Seplenienie (sygmatyzm)

nieprawidłowa
artykulacja głosek
s, z, c, dz, sz, cz,
ż, dż, ś, ź, ć, dź



Rotacyzm (reranie)

nieprawidłowa
artykulacja głoski
r



Bezdźwięczność

brak realizacji
spółgłosek dźwięcznych
i zastępowanie ich
odpowiednikami
bezdźwięcznymi



Jąkanie

zaburzenie płynności
mówienia (rytmu
i tempa)
w następstwie
czynników
psychicznych lub
środowiskowych

Zadania logopedy w szkole

Diagnoza logopedyczna

- badania przesiewowe w klasach pierwszych
- w klasach starszych - kontynuacja zajęć, objęcie zajęciami dzieci z orzeczeniem, opinie PPP



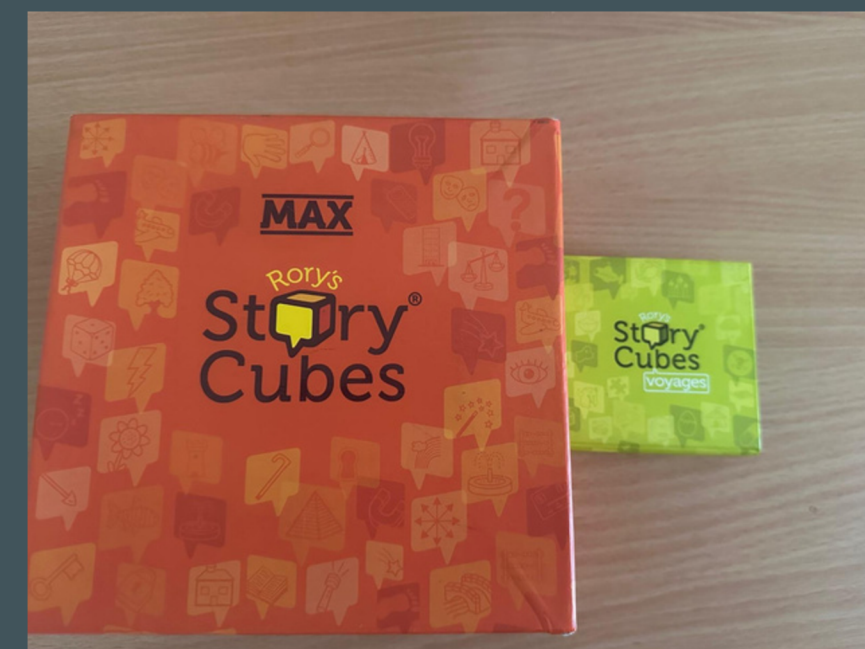
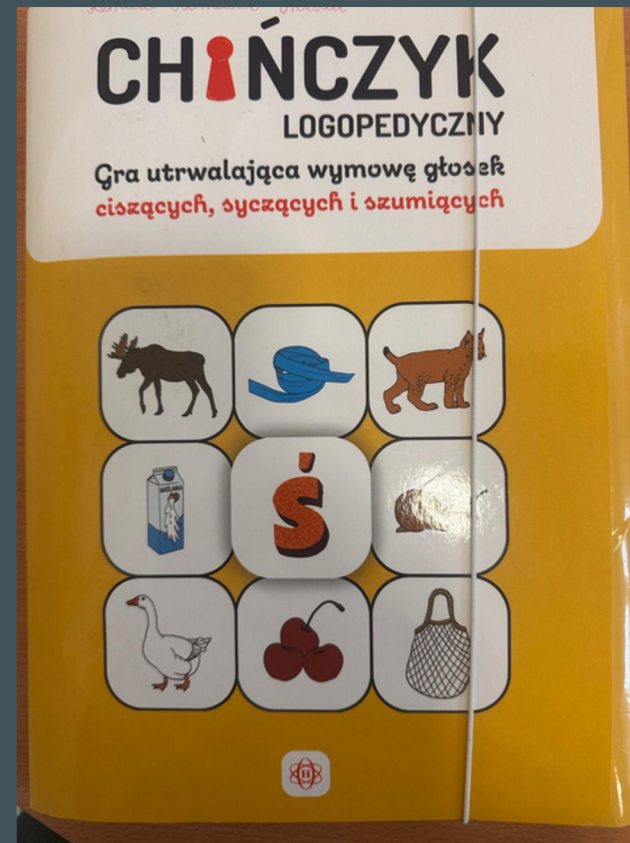
Zajęcia logopedyczne

- raz w tygodniu
- postawienie diagnozy
- przygotowanie planu zajęć logopedycznych
- wykonywanie ćwiczeń korekcyjnych, ocena postępów, zlecenie ćwiczeń do wykonywania w domu
- zlecenie dodatkowych badań specjalistycznych, konsultacji np. w PPP



Polecane gry logopedyczne







Szkolny logopeda

Konsultacje: pierwszy i trzeci czwartek miesiąca, g. 15.30-16.30
Email: rkoncewicznowak@kolumnazso.onmicrosoft.com

