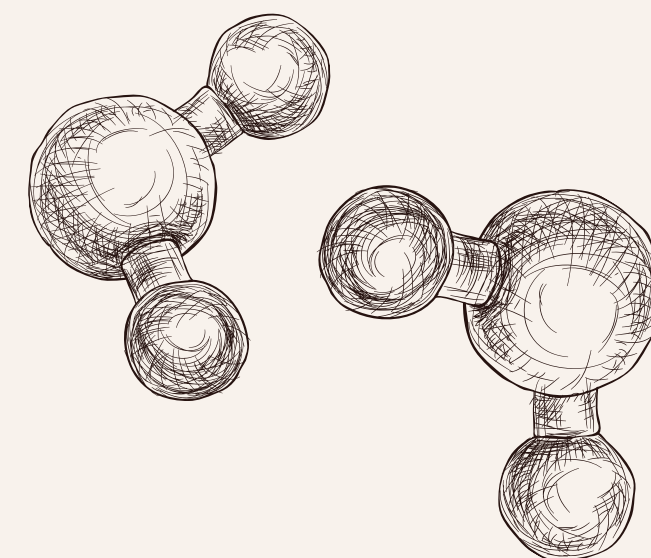
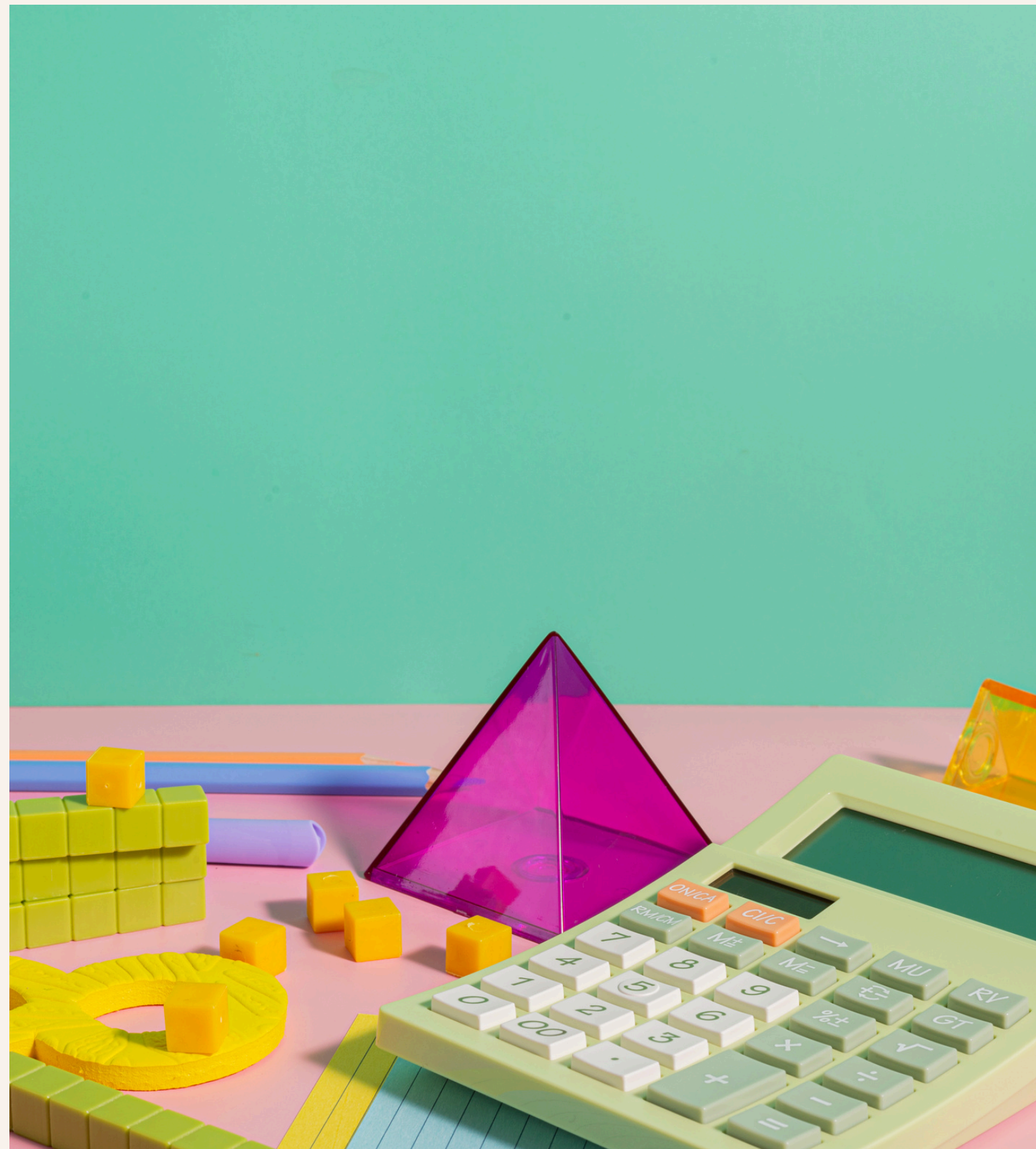


PROJEKT PT. *„MAGICZNA MATEMATYKA W ŁASKU”*

Nr 2024-1-PL01-KA122-SCH-000195480



Funded by
the European Union



Cele projektu

01

Podnoszenie kompetencji matematycznych u uczniów oraz rozwijanie umiejętności krytycznego i logicznego myślenia, rozumowania, argumentowania i wnioskowania.

02

Podniesienie kompetencji językowych u 30 uczniów klas 2 i 3

Kto może wziąć udział w projekcie?

Uczniowie

30 uczniów klas II i III

Nauczyciele

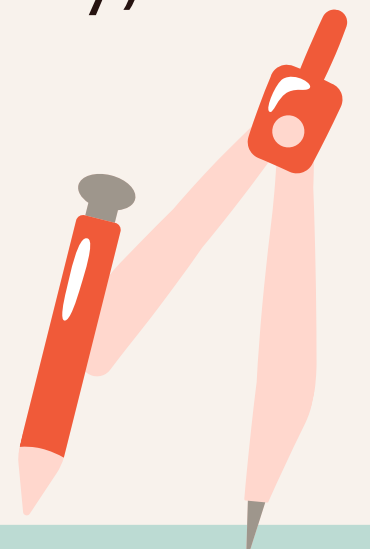
4 opiekunów

**Długość
wyjazdu**

12 dni
(w tym 2 dni podróży)



Funded by
the European Union



Wiosna 2025 – Grecja

Może wyjechać: 30 uczniów + 4 opiekunów

Wyjazd w pełni finansowany przez Unię Europejską (rodzice nie ponoszą kosztów wyjazdu dzieci).

W ramach wyjazdu dzieci mają zapewnione: wyżywienie, nocleg w hotelu w pokojach 3-4 osobowych, ubezpieczenie



Wiosna 2025 – Grecja

- Transport ekologiczny (autokar)
- Program merytoryczny – nauka języka angielskiego, podnoszenie kompetencji cyfrowych
- Program kulturowy – wycieczki, atrakcje, poznawanie kultury Grecji
- Pilot/opiekun grupy do dyspozycji 24h mówiący w języku polskim/angielskim



Rekrutacja

Rekrutacja będzie prowadzona w oparciu o:

- zasady równego dostępu do informacji o realizowanym przedsięwzięciu;
- równość szans przy ubieganiu się o zakwalifikowanie na wyjazd zagraniczny bez względu na płeć, niepełnosprawność, wyznanie, itd.;
- jasno i przejrzysto określone kryteria naboru.

Regulamin zostanie zamieszczony na stronie internetowej szkoły oraz będzie dostępny w sekretariacie szkoły.



Region: Riwiera Olimpijska



Program kulturowy: Klasztor Meteory



Program kulturowy

- Spacerzy nad morzem,
- Gry,
- Zabawy,
- Nauka tańców greckich

